

長野県

大河ドラマの舞台・上田城と 秋の味覚 松茸ランチ

●旅のみどころ

- ・大人気の釜めし「峠の釜めし」
- ・松茸たっぷり 秋の味覚御膳
- ・大河ドラマ「真田丸」の上田城

●Customer's Voice

- ・大人気の峠の釜めしは具沢山でとても美味しかったです！
- ・おしゃれな旧軽井沢銀座を散策し、食べ歩きを楽しみました♪
- ・「真田丸」の舞台、上田城を実際に見ることができて良かったです！

1 日目

09:00

東京・
神奈川
発

11:00

《見学》群馬サファリパーク



12:30

《昼食》おぎのや「峠の釜めし」



15:30

《観光》北向観音



16:30

観光



《観光》安楽寺



2 日目

09:00

ホテルで
朝食後、
出発



09:30

《見学》「真田丸」舞台・上田城



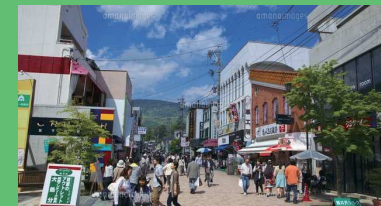
12:00

《昼食》きのこむら 深山



14:00

《散策》旧軽井沢銀座



19:00

東京
神奈川
着



東京
神奈川
着